

ATELIER CONTINENTAL SUR LA DEGRADATION DES TERRES EN AFRIQUE

DU 03 AU 07 OCTOBRE 2022 (ABIDJAN, CÔTE D'IVOIRE)

NOTE LOGISTIQUE

CHERS PARTICIPANTS, NOUS SOMMES RAVIS DE VOUS ACCUEILLIR A ABIDJAN A L'OCCASION DE L'ATELIER CONTINENTAL GMES&AFRICA SUR LE SUIVI DE LA DEGRADATION DES TERRES, QUI AURA LIEU DU 03 AU 07 OCTOBRE 2022.

AFIN DE FACILITER VOTRE SÉJOUR PARMI NOUS, NOUS AVONS LE PLAISIR DE VOUS FOURNIR QUELQUES INFORMATIONS UTILES.

L'ATELIER SERA TENU EN MODE PRESENTIEL.

LES SESSIONS DE L'ATELIER SERONT DIFFUSÉES PAR LES CANAUX DE L'OSS.



INFORMATIONS GÉNÉRALES

Lieu de l'atelier

Les différentes sessions de l'atelier continental sur le suivi de la dégradation des terres, auront lieu à l'hôtel Ivotel, Abidjan du 03 au 07 octobre 2022.

Une cérémonie d'ouverture de haut niveau, comprendra un panel de haut niveau, des tables rondes et des sessions de dialogue et de discussion entre les participants.

Les heures normales de travail seront de 09h00 à 12h30 et de 14h00 à 17h00. Les participants invités par l'OSS seront logés dans cet hôtel.

Programme de l'atelier

Veillez vous référer au programme (ordre du jour) de l'atelier. Les réunions auront lieu de 09h00 à 17h00 du 03 au 07 octobre 2022.

Lien:

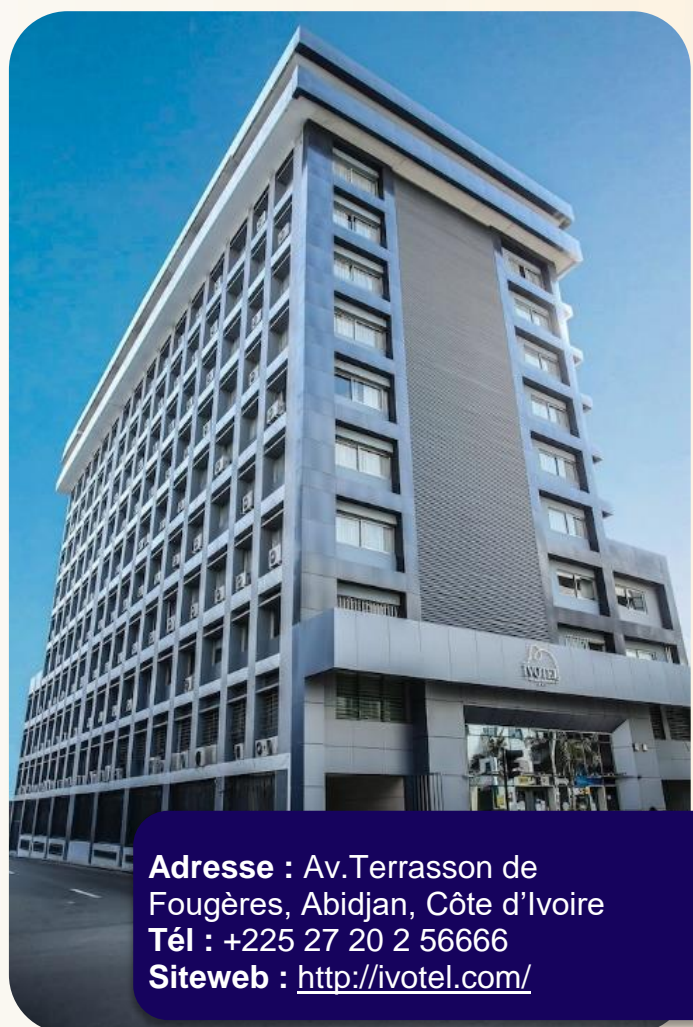
<https://drive.google.com/file/d/1qq-3Qvu1sIDx9dLOex4rcsNGbzUVwHPm/view?usp=sharing>

Organisation des vols

Les participants invités par l'OSS seront pris en charge par le projet GMES&Africa. Les participants arriveront à Abidjan la veille du lancement de l'atelier et quitteront le lendemain de la clôture, selon sur la disponibilité des vols.

Exigences en matière de visa

Les participants doivent vérifier s'ils ont besoin d'un visa pour la Côte d'Ivoire. Si oui, ils sont vivement encouragés à entamer les procédures d'obtention de visa auprès de l'Ambassade ou du Consulat de Côte d'Ivoire dans leurs pays respectifs, avant de partir à Abidjan.



Adresse : Av. Terrasson de Fougères, Abidjan, Côte d'Ivoire
Tél : +225 27 20 2 5666
Siteweb : <http://ivotel.com/>

Transport de l'aéroport à l'hôtel

Le transport de l'aéroport à l'hôtel sera assuré par l'hôtel.

Le participant organisera et prendra en charge son transport de l'aéroport à l'hôtel, si:

- 1) La navette de l'hôtel n'est pas disponible
- 2) Le participant rate la navette.

Logement

L'OSS prendra en charge le logement des participants qu'il a invités. L'hôtel Ivotel accueillera les travaux de l'atelier. Les participants sont priés d'envoyer les copies de leurs passeports par e-mail aux organisateurs pour la prise en charge de leurs billets d'avion et de leur hébergement à l'hôtel.

Tous les frais liés au déplacement (test COVID, ...), seront remboursés par les organisateurs, sur présentation de justificatifs (reçu, billet, etc.).

Inscription

Les participants pourront finaliser leur inscription sur place et récupérer leurs badges au centre de conférences. Les participants devront présenter leur passeport au secrétariat afin de récupérer leurs badges. Les participants sont priés de porter leurs badges à tout moment, et de les présenter pour accéder au centre de conférences.

Comment aller en Côte d'Ivoire?

Vols internationaux vers Abidjan

L'aéroport international Félix Houphouët-Boigny d'Abidjan est le plus grand aéroport de Côte d'Ivoire. Il est situé dans la commune de Port-Bouët, à environ 16 kilomètres au sud-est du centre-ville d'Abidjan, au bord de l'océan Atlantique.

Il accueille des vols commerciaux et internationaux. Plus de 20 entreprises desservent ses 2 terminaux. Plusieurs vols quotidiens relient Abidjan aux capitales de la sous-région alors que des vols intercontinentaux relient la Côte d'Ivoire à l'Europe, au Moyen-Orient et aux autres continents, avec ou sans escale.

Transferts depuis l'aéroport international d'Abidjan

Depuis l'aéroport, vous pourrez rejoindre rapidement les différents quartiers de la ville grâce aux voies rapides reliées par des échangeurs (boulevard de l'Aéroport, boulevard Giscard d'Estaing, voie express Bassam, boulevard de Gaulle, boulevard de la Paix). De nombreux hôtels sont implantés à proximité de l'aéroport: hôtels d'affaires et résidences à Abidjan et hôtels de tourisme à Grand-Bassam et Assinie.

Des taxis sont disponibles 24h/24 à l'aéroport international d'Abidjan. Ils sont reconnaissables à leur couleur orange. Bien qu'ils soient équipés de compteurs, n'importe quel tarif peut être négocié avec le chauffeur avant de monter dans le véhicule. Abidjan est une très grande ville, et le prix et la durée du trajet dépendent de la distance à parcourir et du trafic routier. Il faut compter entre 2 000 et 5 000 francs CFA pour se rendre de l'aéroport au quartier central du Plateau ou au quartier résidentiel de Cocody.

Comment se rendre au centre de conférences?

L'hôtel Ivotel, où se tiendra la conférence, est situé à proximité du centre-ville et du quartier d'affaires d'Abidjan, et non loin des sites touristiques de Grand-Bassam et d'Assinie. Il est facilement accessible en taxi ou en navette depuis l'aéroport international d'Abidjan. Il faut environ 30 minutes pour parcourir les 22 kilomètres qui les séparent.

Réglementation sanitaire

Le vaccin contre la fièvre jaune est obligatoire pour entrer en Côte d'Ivoire (un certificat de vaccination doit être présenté). Il est recommandé de suivre un traitement prophylactique contre le paludisme avant, pendant et après le séjour.

Vaccination contre le covid-19

Il est impératif que tous les participants à la conférence soient complètement vaccinés. Le moyen le plus sûr de s'assurer que la session se déroule en présentiel est que tous les participants soient complètement vaccinés, car le vaccin les protège, protège les autres et permet à la conférence d'avoir lieu. Les participants doivent télécharger une attestation de vaccination sur le portail d'inscription à la conférence.

Informations générales concernant le lieu de la conférence

Informations sur Abidjan

Abidjan, la capitale économique de la Côte d'Ivoire, est l'une des villes francophones les plus peuplées d'Afrique. Au recensement de 2014, elle comptait 4,7 millions d'habitants, soit 20 % de la population du pays. Abidjan est située sur la côte sud-est du pays, sur le golfe de Guinée, sur la lagune Ebrié. Depuis 2001, la ville est divisée en dix communes. Au centre se trouvent les communes du Plateau, qui est le quartier des affaires, Cocody, Deux Plateaux, qui est le quartier le plus huppé où résident de nombreux diplomates, et Adjamé, un bidonville qui s'étend le long de la rive nord de la lagune. Treichville et Marcory sont au sud, Attécoubé, Locodjro, Abobodoumé et Yopougon à l'ouest, et l'île Boulay est située au milieu de la lagune. L'aéroport et le principal port maritime d'Abidjan sont situés plus au sud dans la commune de Port-Bouët.

Abidjan est aussi le point de départ de la seule autoroute du pays, qui relie la ville à la capitale administrative et politique, Yamoussoukro.

Devise

La monnaie nationale de la Côte d'Ivoire est le franc CFA d'Afrique de l'Ouest (XOF).

1 dollar américain = environ 587 XOF

1 euro = environ 587 XOF

Le paiement par carte de crédit internationale est accepté dans la plupart des hôtels et restaurants recommandés.

Climat

Abidjan, comme le reste de la Côte d'Ivoire, bénéficie d'un climat de mousson tropicale. Dans cette ville côtière, les températures oscillent généralement entre 21°C et 32°C, quelle que soit la période de l'année. La plupart des précipitations se produisent pendant la saison des pluies, qui s'étend de mai à juillet. En mai, le climat est humide (107 millimètres de précipitations sur 20 jours) et les températures sont très élevées. En moyenne, la température maximale est de 30°C tandis que la température minimale est de 28°C. Les mois d'octobre et de novembre peuvent être pluvieux, mais le reste de l'année, les précipitations moyennes sont faibles. L'humidité est généralement élevée, en particulier pendant les mois de janvier à juin, lorsque les températures sont constamment autour de 30°C.

Heure locale

TMG + 0

Horaires d'ouverture

Les heures d'ouverture sont généralement de 7h30 à midi et de 14h30 à 18h en semaine et de 8h à 12h le Samedi.

Les hôpitaux d'Abidjan fonctionnent généralement 24 heures sur 24, 7 jours sur 7. Pour les centres médicaux spécialisés, il est conseillé de vérifier les horaires d'ouverture au préalable.

Les bureaux du gouvernement sont ouverts du lundi au vendredi de 8h à 17h.

Les bureaux de poste sont ouverts du lundi au vendredi de 10h à 17h, et le samedi de 10h à midi. Les principaux bureaux de poste peuvent rester ouverts plus longtemps.

Les banques sont ouvertes au public du lundi au vendredi de 9h à 17h.

Pour les heures d'ouverture des restaurants et des centres commerciaux, consultez le site Web du pays hôte de la conférence.

Tourisme

La vie nocturne de la capitale économique de la Côte d'Ivoire déborde d'énergie et de créativité. Le « Manhattan des tropiques », comme on surnomme Abidjan, devient rapidement l'une des destinations les plus prisées des globe-trotters en quête d'aventures inoubliables.

Des informations complémentaires sur les voyages et le tourisme sont disponibles sur le site officiel du ministère ivoirien du tourisme et des loisirs à l'adresse <https://www.tourisme.gouv.ci/On>. Des informations pratiques et des recommandations utiles (hébergements, restaurants, transports en commun, festivals, événements culturels, etc.) sont également disponibles auprès de l'Office National du Tourisme.

Services Internet:

L'accès sans fil et gratuit à Internet est assuré dans toutes les salles de conférence et de réunion et dans les parties communes de l'hôtel. Aucun mot de passe n'est requis.

Traduction:

L'anglais et le français sont les langues de travail de la conférence. Une traduction simultanée sera assurée lors des sessions plénières.

Billets d'avion

Les billets électroniques seront envoyés aux participants pris en charge par l'OSS et la Commission de l'Union Africaine après confirmation de leur participation.

Perdiem

Les participants toucheront une indemnité journalière de subsistance (DSA) au taux en vigueur de la Commission Africaine sur présentation de la carte d'embarquement. Chaque participant est responsable du paiement de son propre logement et de toutes les dépenses encourues pendant le séjour à son hôtel.

CONTACT OSS:

Aspects techniques

M. Mustapha MIMOUNI (+216) 53 351 283

Mail : mustapha.mimouni@oss.org.tn

À PROPOS DE GMES&AFRICA

GMES&Africa est un programme conjoint financé par l'Union Européenne à travers la Commission de l'Union africaine.

GMES&Africa vise à renforcer les capacités des décideurs, des planificateurs scientifiques, des entreprises, du secteur privé et des citoyens africains à concevoir, mettre en œuvre et suivre les politiques nationales, régionales et continentales pour promouvoir le développement durable et la gestion durable des ressources naturelles grâce à l'utilisation des données d'Observation de la Terre et des informations dérivées.

Informations logistiques* hôtels à proximité*

